

「お家で咲かせるカトレア」

この度は山野井洋蘭のカトレアをお買い求め頂きありがとうございます。

「お家で咲かせるカトレア」は、つぼみ付きのカトレアの株をお求めいただき、御自宅で咲かせる喜びを体験して頂ける御提案です。

花が咲いていない分、宅配で送る際の梱包を極力省き、また、化粧鉢等への植え替えのダメージも下げるために、温室で育てているままの姿でお送りしております。

どうぞ咲かせるまでの楽しみと、咲くときの感動を堪能していただけたらと思います。

鉢に対して、上部の葉の部分が大きい為、倒れやすい場合もあります。鉢カバーで対応するなど、ご対応ください

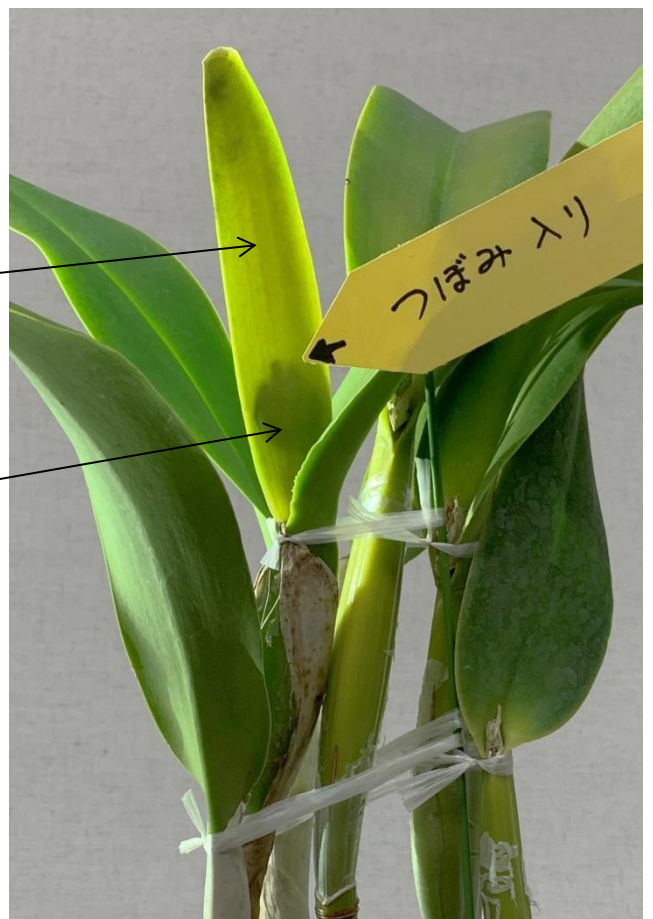
置くところのおすすめ・管理の仕方

- ・光の入る窓辺、直射日光はレース越しのカーテンなどで遮ってください。
- ・光は好みますが、直射日光は嫌います。温度も光も、人が快適と思う環境を好みます。
- ・水かけは鉢の中だけにたっぷりと、下からすぐ流れ出ますので、暖かい日に屋外でかける事をお勧めします。1週間に1回程度、2リットル位をゆっくり全体にかけてください。
鉢底から水が出なくなってから鉢皿等に載せ、管理してください。
必ず鉢皿の水は捨てて、鉢底が乾くようにしてください。(根腐れ防止)
- ・花が咲いたら、直接風の当たらない場所に置いてください。涼しい場所の方が長持ちします。
玄関など (最低温度10℃くらい、最高温度25℃くらいまで)
- ・花の後のお手入れは、添付のピンクの用紙を参考にしてください。

ここまで育てるのに、10年以上の歳月がかかっています。手入れ次第で毎年咲きます。当農場は毎年花だけを切って売っていた「切り花カトレア栽培農場」です。切った後も手入れをきちんと行えば、今回のように花が咲きます。頑張ってください。

この部分はシースと呼ばれ、つぼみの鞘です。徐々に役目を終え黄色くなりますが、病気ではありません。そのままにしてください。

つぼみです。
どんどん大きくなり、シースを破って伸びます。
触らないようにしてください。
とても折れやすいです。



シースから、つぼみが出てきたところ
つぼみの数はいろいろです。
少ないほど大きな花が咲く傾向があります。
(写真は4輪のつぼみの場合です。)



ここまできると、もう少しで咲きます。
(写真は4輪のつぼみの場合です)
日に日に、つぼみが大きくなっていくのがわかります。
重くなりますので折れやすくなります。
移動時や風など、特にご注意願います。



※ スマホのカメラで右のQRコードを写すと、ホームページにつながります。山野井通信のファイルの中に、栽培の手引きがありますので、ご参考ください。随時更新します。

<http://www.ran-yamanoi.com/communication/post-959/>



カトレアの山野井洋蘭

カトレアの山野井洋蘭

茨城県常総市水海道山田町 935 番地
090-8818-6322 代表 山野井 喜仁

<http://www.ran-yamanoi.com>